

Rapport de mission de repérage des matériaux et produits contenant de l'amiante avant réalisation de travaux

R. 4412-97 modifié par le décret 2012-639 du 4 mai 2012
Norme NF X 46-020

24 ALLEE DES CEDRES

MODULE 448LAL0101
77400 LAGNY SUR MARNE



A \ INFORMATIONS GENERALES

A.1 \ DESIGNATION DU BÂTIMENT

Nature du bâtiment :	LOGEMENTS COLLECTIFS	Adresse :	24 ALLEE DES CEDRES 77400 LAGNY SUR MARNE
Date du permis de construire ou date de construction		Bâtiment :	
Etage :		Porte :	MODULE 448LAL0101
Ref Cadastrale :	NC	Propriété de :	OPH77 10 AVENUE CHARLES PEGUY 77000 MELUN

A.2 \ DESIGNATION DU DONNEUR D'ORDRE

Nom :	OPH77	Documents remis :	
Adresse :	10 AVENUE CHARLES PEGUY 77000 MELUN	Moyens mis à disposition :	

A.3 \ EXECUTION DE LA MISSION

RAPPORT N° :	448LAL0101	Laboratoire d'Analyses :	ITGA
Repérage réalisé le :	03/04/2019	Adresse laboratoire :	3 RUE ARMAND HERPIN LACROIX - CS 46537 35065 RENNES CEDEX
Accompagnateur :		Numéro d'accréditation :	1-5967
Par :	Mickaël JULIEN	Organisme d'assurance professionnelle :	AXA France
N° certificat :	CPDI 4129	Adresse assurance :	313 Terrasses de l'Arche 92727 NANTERRE CEDEX
Date d'obtention :	01/01/2017	N° de contrat d'assurance :	10158549604
Organisme certificateur	I.CERT Parc Edonia - Bâtiment G - Rue de la Terre Victoria - 35760 SAINT-GREGOIRE	Date de validité :	31/12/2019

B \ CACHET DU DIAGNOSTIQUEUR

FAIT LE 17/04/2019

Cabinet : EXPERT HABITAT & INDUSTRIE INGENIERIE

Nom du responsable : **DEMOULIN Frédéric**

Nom du diagnostiqueur : **Mickaël JULIEN**



Rapport N° : 448LAL0101 03/04/2019

Version : 17/04/2019

2/53

C\ SOMMAIRE

Table des matières

A \ INFORMATIONS GENERALES	2
A.1 \ DESIGNATION DU BÂTIMENT	2
A.2 \ DESIGNATION DU DONNEUR D'ORDRE	2
A.3 \ EXECUTION DE LA MISSION.....	2
B \ CACHET DU DIAGNOSTIQUEUR	2
C \ SOMMAIRE	3
D \ CONCLUSIONS	4
E \ PROGRAMME DE REPERAGE	7
F \ CONDITIONS DE REALISATION DU REPERAGE	9
G \ RAPPORTS PRECEDENTS.....	9
H \ RESULTATS DETAILLES DU REPERAGE	10
ANNEXE 1 – PHOTOS DES ELEMENTS AMIANTES ET/OU NON AMIANTES.....	31
ANNEXE 3 – PROCES VERBAUX D'ANALYSES.....	46
ATTESTATION(S).....	50
CERTIFICAT DE COMPETENCES	51

D\ CONCLUSIONS

Dans le cadre de la mission décrite en tête de rapport, il a été repéré des matériaux et produits contenant de l'amiante

PIECE	ETAGE	ELEMENTS	DESCRIPTIF LABORATOIRE	REPERAGE	Echantillon	METHODE	ETAT	RESULTAT
Placard 1	RC	Dalle de sol	Dalle dure cassante bleue	Sol	448LAL0101P001	RESULTAT ANALYSE	BON ETAT	Fr1:Amiante détecté (Chrysotile)
Placard 1	RC	Dalle de sol	Colle bitumineuse noire + ragréage gris non séparable	Sol	448LAL0101P001	RESULTAT ANALYSE	BON ETAT	Fr2:Amiante détecté (Chrysotile)
Salle de bains	RC	Revêtement souple	Dalle dure cassante verte en vrac	Sol	448LAL0101P002	RESULTAT ANALYSE	BON ETAT	Fr1:Amiante détecté (Chrysotile)
Salle de bains	RC	Revêtement souple	Colle polymère jaune non séparable + colle bitumineuse noire en faible quantité	Sol	448LAL0101P002	RESULTAT ANALYSE	BON ETAT	Fr3:Amiante détecté (Chrysotile)
Séjour	RC	Dalle de sol	Dalle dure cassante grise	Sol	448LAL0101P006	RESULTAT ANALYSE	BON ETAT	Fr1:Amiante détecté (Chrysotile)
Séjour	RC	Dalle de sol	Colle bitumineuse noire en faible quantité + ragréage gris avec couche fibreuse non séparable	Sol	448LAL0101P006	RESULTAT ANALYSE	BON ETAT	Fr2:Amiante détecté (Chrysotile)
Séjour	RC	Colle plinthe	Colle beige avec poussières	Mur C	448LAL0101P007	RESULTAT ANALYSE	BON ETAT	Fr1:Amiante détecté (Chrysotile)
Placard 1	RC	Dalle de sol	Dalle dure cassante bleue	Sol	448LAL0101P001	ZPSO	BON ETAT	Fr1:Amiante détecté (Chrysotile)

PIECE	ETAGE	ELEMENTS	DESCRIPTIF LABORATOIRE	REPERAGE	Echantillon	METHODE	ETAT	RESULTAT
Placard 1	RC	Dalle de sol	Colle bitumineuse noire + ragréage gris non séparable	Sol	448LAL0101P001	ZPSO	BON ETAT	Fr2:Amiante détecté (Chrysotile)
Dégagement	RC	Dalle de sol	Dalle dure cassante bleue	Sol	448LAL0101P001	ZPSO	BON ETAT	Fr1:Amiante détecté (Chrysotile)
Dégagement	RC	Dalle de sol	Colle bitumineuse noire + ragréage gris non séparable	Sol	448LAL0101P001	ZPSO	BON ETAT	Fr2:Amiante détecté (Chrysotile)
Salle de bains	RC	Revêtement souple	Dalle dure cassante verte en vrac	Sol	448LAL0101P002	ZPSO	BON ETAT	Fr1:Amiante détecté (Chrysotile)
Salle de bains	RC	Revêtement souple	Colle polymère jaune non séparable + colle bitumineuse noire en faible quantité	Sol	448LAL0101P002	ZPSO	BON ETAT	Fr3:Amiante détecté (Chrysotile)
WC	RC	Revêtement souple	Dalle dure cassante verte en vrac	Sol	448LAL0101P002	ZPSO	BON ETAT	Fr1:Amiante détecté (Chrysotile)
WC	RC	Revêtement souple	Colle polymère jaune non séparable + colle bitumineuse noire en faible quantité	Sol	448LAL0101P002	ZPSO	BON ETAT	Fr3:Amiante détecté (Chrysotile)
Cuisine	RC	Revêtement souple	Dalle dure cassante verte en vrac	Sol	448LAL0101P002	ZPSO	BON ETAT	Fr1:Amiante détecté (Chrysotile)
Cuisine	RC	Revêtement souple	Colle polymère jaune non séparable + colle bitumineuse noire en faible quantité	Sol	448LAL0101P002	ZPSO	BON ETAT	Fr3:Amiante détecté (Chrysotile)
Entrée	RC	Dalle de sol	Dalle dure cassante grise	Sol	448LAL0101P006	ZPSO	BON ETAT	Fr1:Amiante détecté (Chrysotile)

PIECE	ETAGE	ELEMENTS	DESCRIPTIF LABORATOIRE	REPERAGE	Echantillon	METHODE	ETAT	RESULTAT
Entrée	RC	Dalle de sol	Colle bitumineuse noire en faible quantité + ragréage gris avec couche fibreuse non séparable	Sol	448LAL0101P006	ZPSO	BON ETAT	Fr2:Amiante détecté (Chrysotile)
Séjour	RC	Dalle de sol	Dalle dure cassante grise	Sol	448LAL0101P006	ZPSO	BON ETAT	Fr1:Amiante détecté (Chrysotile)
Séjour	RC	Dalle de sol	Colle bitumineuse noire en faible quantité + ragréage gris avec couche fibreuse non séparable	Sol	448LAL0101P006	ZPSO	BON ETAT	Fr2:Amiante détecté (Chrysotile)
Entrée	RC	Colle plinthe	Colle beige avec poussières	Mur A	448LAL0101P007	ZPSO	BON ETAT	Fr1:Amiante détecté (Chrysotile)
Entrée	RC	Colle plinthe	Colle beige avec poussières	Mur B	448LAL0101P007	ZPSO	BON ETAT	Fr1:Amiante détecté (Chrysotile)
Entrée	RC	Colle plinthe	Colle beige avec poussières	Mur C	448LAL0101P007	ZPSO	BON ETAT	Fr1:Amiante détecté (Chrysotile)
Séjour	RC	Colle plinthe	Colle beige avec poussières	Mur B	448LAL0101P007	ZPSO	BON ETAT	Fr1:Amiante détecté (Chrysotile)
Séjour	RC	Colle plinthe	Colle beige avec poussières	Mur C	448LAL0101P007	ZPSO	BON ETAT	Fr1:Amiante détecté (Chrysotile)
Séjour	RC	Colle plinthe	Colle beige avec poussières	Mur D	448LAL0101P007	ZPSO	BON ETAT	Fr1:Amiante détecté (Chrysotile)

JP : Jugement Personnel, ZPSO : Zone présentant des similitudes d'Ouvrage

Liste des locaux non visités concernés par les travaux et justification

PIECE	ETAGE	STATUT DE VISITE
NEANT		

Liste des éléments non inspectés et justification

PIECE	ETAGE	ELEMENTS	REPERAGE	RESULTAT
-------	-------	----------	----------	----------

Rapport N° : 448LAL0101 03/04/2019

6/53

Version : 17/04/2019

PIECE	ETAGE	ELEMENTS	REPERAGE	RESULTAT
NEANT				

E \ PROGRAMME DE REPERAGE

PIECES CONCERNEES	PERIMETRE DU REPERAGE	REPERAGE	TRAVAUX	ELEMENTS	Echantillonnage	REMARQUES PARTICULIERES
	LOGEMENTS COLLECTIFS		Selon BT			

OFFICE PUBLIC DE L'HABITAT 77		PAGE N° 1
NOM ET ADRESSE DE L'EXPÉDITEUR OFFICE PUBLIC DE L'HABITAT 77 ANT. GONDOIRE PAYS FRANCE 24 COURS DES DEUX PARCS 77420 CHAMPS SUR MARNE Tél: 01 64 14 11 11 Siret: 27770001900015		BON DE TRAVAUX 2019 6722 EXPERT HABITAT INGENIERIE 33 BIS BOULEVARD GAMBETTA 3EME ETAGE 78300 POISSY Téléphone 0321734144 ÉMETTEUR JULLIEN CLEMENT
Réf. fournisseur F / 5148 Marché n° 2017 4476 1 Provenance GONDOIRE Objet DIVERS		
SERVICE SCE GONDOIRE PDF		
LOCALISATION	Programme 448 LAGNY II Tranche 1 Ensemble A000 Escalier AL Étage 01 Logement 162 Module 448LAL0101 Retrait des clés CHEZ LE GARDIEN	
ADRESSE	MME MARTI MARIE CHRISTINE 24 ALLEE DES CEDRES 77400 LAGNY SUR MARNE Tél. personnel 0164020922	

DÉLAI D'EXECUTION 15 JOURS **PÉRIODE DU** 29-03-2019 **AU** 12-04-2019

ARTICLE	DÉSIGNATION	QUANTITÉ	PRIX UNITAIRE H.T.	TOTAL H.T.
AMI46	REPERAGE AMIANTE AVANT TVX - TVX	1,00	5,00	5,00
	D'ENTRETIEN OU REPARATIONS - ENTRE 11 ET			
AMI73	ANALYSE EN LABORATOIRE - ANALYSE MET	10,00	48,00	480,00
	ANALYSE DE 1 A 10 PRELEVEMENTS ISSUS			
TOTAL H.T.				485,00
H.T. ACTUALISE				
COEFFICIENT REGIONAL				
RABAIS				
TOTAL H.T.				
T.V.A.	20,00 %			97,00
TOTAL T.T.C.				582,00

29-03-2019 Merci de contacter le gardien Monsieur RUDEAUX au 0670966029

AFFECTATION BUDGETAIRE		CODES STRUCTURE ET SCHÉMA : ENTLOG			
CODE BUDGET	RUBRIQUE	INSTANCES	LIBELLÉ DU POSTE BUDGÉTAIRE		MONTANT T.T.C.
1 HONAMIA	A760	ANOR	NON	HONORAIRES DIAG AMIANTE	582,00

AFFECTATION ANALYTIQUE		RÉFÉRENCES PATRIMOINE		RÉFÉRENCES OCCUPANT		
CODE BUDGET		RÉFÉRENCES PATRIMOINE	RÉFÉRENCES OCCUPANT			MONTANT T.T.C.
1 HONAMIA	448 1	A000 AL 448LAL0101	L2100629 MARTI MARIE CHRISTINE			582,00

Voir en page 2 la suite du BON DE TRAVAUX 2019_6722

ORIGINAL À CONSERVER PAR LE DESTINATAIRE

ELEMENTS A SONDER OU A ANALYSER NON PRESENTS:

Rapport N° : 448LAL0101 03/04/2019

Version : 17/04/2019

8/53

F \ CONDITIONS DE REALISATION DU REPERAGE

Le repérage amiante avant travaux, contient les informations sur la présence d'amiante dans les matériaux et produits du bâtiment afin d'informer les intervenants réalisant des activités ou interventions sur des matériaux et/ou équipements susceptibles de libérer des fibres d'amiante selon la liste citée dans le cadre E.

Il consiste à identifier et localiser, par inspections visuelles et investigations approfondies pouvant être destructives, l'ensemble des matériaux et produits contenant de l'amiante incorporés ou faisant indissociablement corps avec les locaux et les zones de l'immeuble objet des travaux.

Lorsque l'absence de marquages spécifiques ou de documents ne permet pas à l'opérateur de repérage d'attester de la présence ou de la non présence d'amiante dans les matériaux et produits, des prélèvements seront effectués afin de déterminer par analyse la présence ou non d'amiante.

Procédures de prélèvement :

Les prélèvements sur des matériaux ou produits susceptibles de contenir de l'amiante sont réalisés en vertu des dispositions du Code du Travail.

Le matériel de prélèvement est adapté à l'opération à réaliser afin de générer le minimum de poussières. Dans le cas où une émission de poussières est prévisible, le matériau ou produit est mouillé à l'eau à l'endroit du prélèvement (sauf risque électrique) et, si nécessaire, une protection est mise en place au sol ; de même, le point de prélèvement est stabilisé après l'opération (pulvérisation de vernis ou de laque, par exemple).

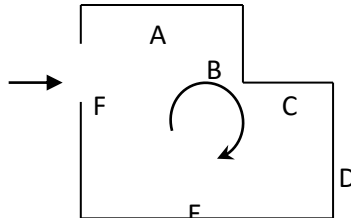
Pour chaque prélèvement, des outils propres et des gants à usage unique sont utilisés afin d'éliminer tout risque de contamination croisée. Dans tous les cas, les équipements de protection individuelle sont à usage unique.

L'accès à la zone à risque (sphère de 1 à 2 mètres autour du point de prélèvement) est interdit pendant l'opération. Si l'accompagnateur doit s'y tenir, il porte les mêmes équipements de protection individuelle que l'opérateur de repérage.

L'échantillon est immédiatement conditionné, après son prélèvement, dans un double emballage individuel étanche.

Les informations sur toutes les conditions existantes au moment du prélèvement susceptible d'influencer l'interprétation des résultats des analyses (environnement du matériau, contamination éventuelle, etc.) seront, le cas échéant, mentionnées dans la fiche d'identification et de cotation en annexe.

Sens du repérage pour évaluer un local :



G \ RAPPORTS PRECEDENTS

NEANT

H \ RESULTATS DETAILLES DU REPERAGE

LISTE DES LOCAUX / PARTIES D'IMMEUBLE VISITEES/NON VISITEES CONCERNEES PAR LES TRAVAUX ET JUSTIFICATION

PIECE	ETAGE	JUSTIFICATION	VISITE	TRAVAUX
Entrée	RC		OUI	CONCERNEE
Placard 1	RC		OUI	CONCERNEE
Dégagement	RC		OUI	CONCERNEE
Salle de bains	RC		OUI	CONCERNEE
WC	RC		OUI	CONCERNEE
Gaine technique	RC		OUI	CONCERNEE
Cuisine	RC		OUI	CONCERNEE
Chambre 3	RC		OUI	CONCERNEE
Séjour	RC		OUI	CONCERNEE
Chambre 2	RC		OUI	CONCERNEE
Placard 3	RC		OUI	CONCERNEE
Placard 2	RC		OUI	CONCERNEE
Chambre 1	RC		OUI	CONCERNEE

DESCRIPTION DES REVETEMENTS EN PLACE AU JOUR DE LA VISITE

PIECE	ETAGE	MUR1	MUR2	MUR3	MUR4	PLANCHE R BAS	PLANCHE R HAUT	PORTES	FENETRE 1	FENETRE 2
Entrée	RC	Carreaux de plâtre	Béton			Dalle de sol	Enduit	METALLIQUE		
Placard 1	RC	Carreaux de plâtre	Bois			Dalle de sol	Enduit	BOIS		
Dégagement	RC	Carreaux de plâtre	Bois			Dalle de sol	Enduit	BOIS		
Salle de bains	RC	Carreaux de plâtre	Béton			Sol souple	Enduit	BOIS		
WC	RC	Carreaux de plâtre				Sol souple	Enduit	BOIS		
Gaine technique	RC									
Cuisine	RC	Béton	Carreaux de plâtre			Sol souple	Enduit		PVC	
Chambre 3	RC	Carreaux de plâtre	Béton			Sol souple	Enduit	BOIS	PVC	
Séjour	RC	Béton	Carreaux de plâtre			Dalle de sol	Enduit	BOIS	PVC	

Rapport N° : 448LAL0101 03/04/2019

10/53

Version : 17/04/2019

PIECE	ETAGE	MUR1	MUR2	MUR 3	MUR 4	PLANCHE R BAS	PLANCHE R HAUT	PORTES	FENETRE 1	FENETRE 2
Chambre 2	RC	Carreau x de plâtre	Béton	Bois		Dalle de sol	Enduit	BOIS	PVC	
Placard 3	RC	Carreau x de plâtre	Bois			Plancher bois	Enduit	BOIS		
Placard 2	RC	Carreau x de plâtre	Bois			Plancher bois	Enduit	BOIS		
Chambre 1	RC	Carreau x de plâtre	Bois	Béton		Dalle de sol	Enduit	BOIS	PVC	

LA LISTE DES MATERIAUX OU PRODUITS CONTENANT DE L'AMIANTE, SUR ZONE DE SIMILITUDE D'OUVRAGE ET SUR JUGEMENT PERSONNEL

PIECE	ETAGE	ELEMENTS	DESCRIPTIF LABORATOIRE	Echantillon	REPERAGE	ETAT	RESULTAT	METHODE
Placard 1	RC	Dalle de sol	Dalle dure cassante bleue	448LAL0101P001	Sol	BON ETAT	Fr1:Amiante détecté (Chrysotile)	ZPSO
Placard 1	RC	Dalle de sol	Colle bitumineuse noire + ragréage gris non séparable	448LAL0101P001	Sol	BON ETAT	Fr2:Amiante détecté (Chrysotile)	ZPSO
Dégagement	RC	Dalle de sol	Dalle dure cassante bleue	448LAL0101P001	Sol	BON ETAT	Fr1:Amiante détecté (Chrysotile)	ZPSO
Dégagement	RC	Dalle de sol	Colle bitumineuse noire + ragréage gris non séparable	448LAL0101P001	Sol	BON ETAT	Fr2:Amiante détecté (Chrysotile)	ZPSO
Salle de bains	RC	Revêtement souple	Dalle dure cassante verte en vrac	448LAL0101P002	Sol	BON ETAT	Fr1:Amiante détecté (Chrysotile)	ZPSO
Salle de bains	RC	Revêtement souple	Colle polymère jaune non séparable + colle bitumineuse noire en faible quantité	448LAL0101P002	Sol	BON ETAT	Fr3:Amiante détecté (Chrysotile)	ZPSO
WC	RC	Revêtement souple	Dalle dure cassante verte en vrac	448LAL0101P002	Sol	BON ETAT	Fr1:Amiante détecté (Chrysotile)	ZPSO

PIECE	ETAGE	ELEMENTS	DESCRIPTIF LABORATOIRE	Echantillon	REPERAGE	ETAT	RESULTAT	METHODE
WC	RC	Revêtement souple	Colle polymère jaune non séparable + colle bitumineuse noire en faible quantité	448LAL0101P002	Sol	BON ETAT	Fr3:Amiante détecté (Chrysotile)	ZPSO
Cuisine	RC	Revêtement souple	Dalle dure cassante verte en vrac	448LAL0101P002	Sol	BON ETAT	Fr1:Amiante détecté (Chrysotile)	ZPSO
Cuisine	RC	Revêtement souple	Colle polymère jaune non séparable + colle bitumineuse noire en faible quantité	448LAL0101P002	Sol	BON ETAT	Fr3:Amiante détecté (Chrysotile)	ZPSO
Entrée	RC	Dalle de sol	Dalle dure cassante grise	448LAL0101P006	Sol	BON ETAT	Fr1:Amiante détecté (Chrysotile)	ZPSO
Entrée	RC	Dalle de sol	Colle bitumineuse noire en faible quantité + ragréage gris avec couche fibreuse non séparable	448LAL0101P006	Sol	BON ETAT	Fr2:Amiante détecté (Chrysotile)	ZPSO
Séjour	RC	Dalle de sol	Dalle dure cassante grise	448LAL0101P006	Sol	BON ETAT	Fr1:Amiante détecté (Chrysotile)	ZPSO
Séjour	RC	Dalle de sol	Colle bitumineuse noire en faible quantité + ragréage gris avec couche fibreuse non séparable	448LAL0101P006	Sol	BON ETAT	Fr2:Amiante détecté (Chrysotile)	ZPSO
Entrée	RC	Colle plinthe	Colle beige avec poussières	448LAL0101P007	Mur A	BON ETAT	Fr1:Amiante détecté (Chrysotile)	ZPSO
Entrée	RC	Colle plinthe	Colle beige avec poussières	448LAL0101P007	Mur B	BON ETAT	Fr1:Amiante détecté (Chrysotile)	ZPSO
Entrée	RC	Colle plinthe	Colle beige avec poussières	448LAL0101P007	Mur C	BON ETAT	Fr1:Amiante détecté (Chrysotile)	ZPSO

PIECE	ETAGE	ELEMENTS	DESCRIPTIF LABORATOIRE	Echantillon	REPERAGE	ETAT	RESULTAT	METHODE
Séjour	RC	Colle plinthe	Colle beige avec poussières	448LAL0101P007	Mur B	BON ETAT	Fr1:Amiante détecté (Chrysotile)	ZPSO
Séjour	RC	Colle plinthe	Colle beige avec poussières	448LAL0101P007	Mur C	BON ETAT	Fr1:Amiante détecté (Chrysotile)	ZPSO
Séjour	RC	Colle plinthe	Colle beige avec poussières	448LAL0101P007	Mur D	BON ETAT	Fr1:Amiante détecté (Chrysotile)	ZPSO

JP : Jugement Personnel, ZPSO : Zone présentant des similitudes d'Ouvrage

LA LISTE DES MATERIAUX OU PRODUITS CONTENANT DE L'AMIANTE, APRES ANALYSE

PIECE	ETAGE	ELEMENTS	DESCRIPTIF LABORATOIRE	Echantillon	REPERAGE	ETAT	RESULTAT
Placard 1	RC	Dalle de sol	Dalle dure cassante bleue	448LAL0101P001	Sol	BON ETAT	Fr1:Amiante détecté (Chrysotile)
Placard 1	RC	Dalle de sol	Colle bitumineuse noire + ragréage gris non séparable	448LAL0101P001	Sol	BON ETAT	Fr2:Amiante détecté (Chrysotile)
Salle de bains	RC	Revêtement souple	Dalle dure cassante verte en vrac	448LAL0101P002	Sol	BON ETAT	Fr1:Amiante détecté (Chrysotile)
Salle de bains	RC	Revêtement souple	Colle polymère jaune non séparable + colle bitumineuse noire en faible quantité	448LAL0101P002	Sol	BON ETAT	Fr3:Amiante détecté (Chrysotile)
Séjour	RC	Dalle de sol	Dalle dure cassante grise	448LAL0101P006	Sol	BON ETAT	Fr1:Amiante détecté (Chrysotile)
Séjour	RC	Dalle de sol	Colle bitumineuse noire en faible quantité + ragréage gris avec couche fibreuse non séparable	448LAL0101P006	Sol	BON ETAT	Fr2:Amiante détecté (Chrysotile)
Séjour	RC	Colle plinthe	Colle beige avec poussières	448LAL0101P007	Mur C	BON ETAT	Fr1:Amiante détecté (Chrysotile)

JP : Jugement Personnel, ZPSO : Zone présentant des similitudes d'Ouvrage

LA LISTE DES MATERIAUX SUSCEPTIBLES DE CONTENIR DE L'AMIANTE, MAIS N'EN CONTENANT PAS.

PIECE	ETAGE	ELEMENTS	DESCRIPTIF LABORATOIRE	Echantillon	REPERAGE	ETAT	RESULTAT	METHODE
-------	-------	----------	------------------------	-------------	----------	------	----------	---------

PIECE	ETAGE	ELEMENTS	DESCRIPTIF LABORATOIRE	Echantillon	REPERAGE	ETAT	RESULTAT	METHODE
Salle de bains	RC	Enduit béton	Enduit plâtreux blanc en vrac + peinture non séparable	448LAL0101P003	Plafond	BON ETAT	Amiante non détecté	RESULTAT ANALYSE
WC	RC	Enduit	Enduit plâtreux blanc en vrac + peinture non séparable + matériau beige en vrac non séparable	448LAL0101P004	Mur A	BON ETAT	Amiante non détecté	RESULTAT ANALYSE
Cuisine	RC	Enduit béton	Enduit plâtreux blanc en vrac + peinture non séparable	448LAL0101P005	Mur A	BON ETAT	Amiante non détecté	RESULTAT ANALYSE
Chambre 1	RC	Dalle de sol	Revêtement cassant gris	448LAL0101P008	Sol	BON ETAT	Fr1:Amiante non détecté	RESULTAT ANALYSE
Chambre 1	RC	Dalle de sol	Revêtement souple gris avec couche fibreuse	448LAL0101P008	Sol	BON ETAT	Fr2:Amiante non détecté	RESULTAT ANALYSE
Chambre 1	RC	Dalle de sol	Colle polymère jaune non séparable + ragréage gris non séparable + colle polymère jaune non séparable + ragréage gris non séparable + matériau compact gris hétérogène	448LAL0101P008	Sol	BON ETAT	Fr3:Amiante non détecté	RESULTAT ANALYSE
Chambre 1	RC	Enduit	Enduit plâtreux blanc en vrac + peinture en faible quantité non séparable + papier peint non séparable	448LAL0101P009	Mur F	BON ETAT	Amiante non détecté	RESULTAT ANALYSE

PIECE	ETAGE	ELEMENTS	DESCRIPTIF LABORATOIRE	Echantillon	REPERAGE	ETAT	RESULTAT	METHODE
Chambre 2	RC	Dalle de sol	Revêtement cassant gris	448LAL0101P010	Sol	DEGRADATION PARTIELLE	Fr1:Amiante non détecté	RESULTAT ANALYSE
Chambre 2	RC	Dalle de sol	Revêtement souple gris avec couche fibreuse	448LAL0101P010	Sol	DEGRADATION PARTIELLE	Fr2:Amiante non détecté	RESULTAT ANALYSE
Chambre 2	RC	Dalle de sol	Colle polymère incolore avec poussières + colle polymère jaune non séparable + ragréage gris en faible quantité non séparable + matériau compact gris hétérogène + peinture non séparable	448LAL0101P010	Sol	DEGRADATION PARTIELLE	Fr3:Amiante non détecté	RESULTAT ANALYSE
Chambre 2	RC	Enduit béton	Enduit plâtreux blanc en vrac + peinture non séparable	448LAL0101P011	Mur B	BON ETAT	Amiante non détecté	RESULTAT ANALYSE
Chambre 3	RC	Revêtement souple	Revêtement souple gris avec couche fibreuse	448LAL0101P012	Sol	BON ETAT	Fr1:Amiante non détecté	RESULTAT ANALYSE
Chambre 3	RC	Revêtement souple	Revêtement souple marron avec couche fibreuse	448LAL0101P012	Sol	BON ETAT	Fr2:Amiante non détecté	RESULTAT ANALYSE
Chambre 3	RC	Revêtement souple	Revêtement souple beige	448LAL0101P012	Sol	BON ETAT	Fr3:Amiante non détecté	RESULTAT ANALYSE

PIECE	ETAGE	ELEMENTS	DESCRIPTIF LABORATOIRE	Echantillon	REPERAGE	ETAT	RESULTAT	METHODE
Chambre 3	RC	Revêtement souple	Colle polymère jaune non séparable + ragréage gris en faible quantité non séparable + matériau compact gris hétérogène	448LAL0101P01 2	Sol	BON ETAT	Fr4:Amiante non détecté	RESULTAT ANALYSE
Chambre 3	RC	Enduit béton	Enduit plâtreux blanc en vrac + peinture non séparable	448LAL0101P01 3	Plafond	BON ETAT	Amiante non détecté	RESULTAT ANALYSE
Salle de bains	RC	Revêtement souple	Revêtement souple beige	448LAL0101P00 2	Sol	BON ETAT	Fr2:Amiante non détecté	RESULTAT ANALYSE
Salle de bains	RC	Revêtement souple	Ragréage gris en vrac	448LAL0101P00 2	Sol	BON ETAT	Fr4:Amiante non détecté	RESULTAT ANALYSE
Séjour	RC	Dalle de sol	Matériau compact gris hétérogène	448LAL0101P00 6	Sol	BON ETAT	Fr3:Amiante non détecté	RESULTAT ANALYSE
Séjour	RC	Colle plinthe	Couche plâtreuse blanche en faible quantité en vrac + peintures multiples	448LAL0101P00 7	Mur C	BON ETAT	Fr2:Amiante non détecté	RESULTAT ANALYSE
Séjour	RC	Colle plinthe	Carrelage	448LAL0101P00 7	Mur C	BON ETAT	Fr3:Amiante non détecté	RESULTAT ANALYSE
Salle de bains	RC	Enduit béton	Enduit plâtreux blanc en vrac + peinture non séparable	448LAL0101P00 3	Plafond	BON ETAT	Amiante non détecté	ZPSO
WC	RC	Enduit béton	Enduit plâtreux blanc en vrac + peinture non séparable	448LAL0101P00 3	Plafond	BON ETAT	Amiante non détecté	ZPSO

PIECE	ETAGE	ELEMENTS	DESCRIPTIF LABORATOIRE	Echantillon	REPERAGE	ETAT	RESULTAT	METHODE
Cuisine	RC	Enduit béton	Enduit plâtreux blanc en vrac + peinture non séparable	448LAL0101P003	Plafond	BON ETAT	Amiante non détecté	ZPSO
Chambre 1	RC	Dalle de sol	Revêtement cassant gris	448LAL0101P008	Sol	BON ETAT	Fr1:Amiante non détecté	ZPSO
Chambre 1	RC	Dalle de sol	Revêtement souple gris avec couche fibreuse	448LAL0101P008	Sol	BON ETAT	Fr2:Amiante non détecté	ZPSO
Chambre 1	RC	Dalle de sol	Colle polymère jaune non séparable + ragréage gris non séparable + colle polymère jaune non séparable + ragréage gris non séparable + matériau compact gris hétérogène	448LAL0101P008	Sol	BON ETAT	Fr3:Amiante non détecté	ZPSO
Chambre 2	RC	Dalle de sol	Revêtement cassant gris	448LAL0101P010	Sol	DEGRADATION PARTIELLE	Fr1:Amiante non détecté	ZPSO
Chambre 2	RC	Dalle de sol	Revêtement souple gris avec couche fibreuse	448LAL0101P010	Sol	DEGRADATION PARTIELLE	Fr2:Amiante non détecté	ZPSO

PIECE	ETAGE	ELEMENTS	DESCRIPTIF LABORATOIRE	Echantillon	REPERAGE	ETAT	RESULTAT	METHODE
Chambre 2	RC	Dalle de sol	Colle polymère incolore avec poussières + colle polymère jaune non séparable + ragréage gris en faible quantité non séparable + matériau compact gris hétérogène + peinture non séparable	448LAL0101P010	Sol	DEGRADATION PARTIELLE	Fr3:Amiante non détecté	ZPSO
Chambre 3	RC	Revêtement souple	Revêtement souple gris avec couche fibreuse	448LAL0101P012	Sol	BON ETAT	Fr1:Amiante non détecté	ZPSO
Chambre 3	RC	Revêtement souple	Revêtement souple marron avec couche fibreuse	448LAL0101P012	Sol	BON ETAT	Fr2:Amiante non détecté	ZPSO
Chambre 3	RC	Revêtement souple	Revêtement souple beige	448LAL0101P012	Sol	BON ETAT	Fr3:Amiante non détecté	ZPSO
Chambre 3	RC	Revêtement souple	Colle polymère jaune non séparable + ragréage gris en faible quantité non séparable + matériau compact gris hétérogène	448LAL0101P012	Sol	BON ETAT	Fr4:Amiante non détecté	ZPSO
Entrée	RC	Enduit béton	Enduit plâtreux blanc en vrac + peinture non séparable	448LAL0101P013	Plafond	BON ETAT	Amiante non détecté	ZPSO
Placard 1	RC	Enduit béton	Enduit plâtreux blanc en vrac + peinture non séparable	448LAL0101P013	Plafond	BON ETAT	Amiante non détecté	ZPSO

PIECE	ETAGE	ELEMENTS	DESCRIPTIF LABORATOIRE	Echantillon	REPERAGE	ETAT	RESULTAT	METHODE
Dégagement	RC	Enduit béton	Enduit plâtreux blanc en vrac + peinture non séparable	448LAL0101P013	Plafond	BON ETAT	Amiante non détecté	ZPSO
Chambre 3	RC	Enduit béton	Enduit plâtreux blanc en vrac + peinture non séparable	448LAL0101P013	Plafond	BON ETAT	Amiante non détecté	ZPSO
Séjour	RC	Enduit béton	Enduit plâtreux blanc en vrac + peinture non séparable	448LAL0101P013	Plafond	BON ETAT	Amiante non détecté	ZPSO
Chambre 2	RC	Enduit béton	Enduit plâtreux blanc en vrac + peinture non séparable	448LAL0101P013	Plafond	BON ETAT	Amiante non détecté	ZPSO
Placard 3	RC	Enduit béton	Enduit plâtreux blanc en vrac + peinture non séparable	448LAL0101P013	Plafond	BON ETAT	Amiante non détecté	ZPSO
Placard 2	RC	Enduit béton	Enduit plâtreux blanc en vrac + peinture non séparable	448LAL0101P013	Plafond	BON ETAT	Amiante non détecté	ZPSO
Chambre 1	RC	Enduit béton	Enduit plâtreux blanc en vrac + peinture non séparable	448LAL0101P013	Plafond	BON ETAT	Amiante non détecté	ZPSO
Salle de bains	RC	Revêtement souple	Revêtement souple beige	448LAL0101P002	Sol	BON ETAT	Fr2:Amiante non détecté	ZPSO
Salle de bains	RC	Revêtement souple	Ragréage gris en vrac	448LAL0101P002	Sol	BON ETAT	Fr4:Amiante non détecté	ZPSO
WC	RC	Revêtement souple	Revêtement souple beige	448LAL0101P002	Sol	BON ETAT	Fr2:Amiante non détecté	ZPSO
WC	RC	Revêtement souple	Ragréage gris en vrac	448LAL0101P002	Sol	BON ETAT	Fr4:Amiante non détecté	ZPSO

PIECE	ETAGE	ELEMENTS	DESCRIPTIF LABORATOIRE	Echantillon	REPERAGE	ETAT	RESULTAT	METHODE
Cuisine	RC	Revêtement souple	Revêtement souple beige	448LAL0101P002	Sol	BON ETAT	Fr2:Amiante non détecté	ZPSO
Cuisine	RC	Revêtement souple	Ragréage gris en vrac	448LAL0101P002	Sol	BON ETAT	Fr4:Amiante non détecté	ZPSO
Entrée	RC	Dalle de sol	Matériau compact gris hétérogène	448LAL0101P006	Sol	BON ETAT	Fr3:Amiante non détecté	ZPSO
Séjour	RC	Dalle de sol	Matériau compact gris hétérogène	448LAL0101P006	Sol	BON ETAT	Fr3:Amiante non détecté	ZPSO
Salle de bains	RC	Enduit	Enduit plâtreux blanc en vrac + peinture non séparable + matériau beige en vrac non séparable	448LAL0101P004	Mur A	BON ETAT	Amiante non détecté	ZPSO
Salle de bains	RC	Enduit	Enduit plâtreux blanc en vrac + peinture non séparable + matériau beige en vrac non séparable	448LAL0101P004	Mur E	BON ETAT	Amiante non détecté	ZPSO
Salle de bains	RC	Enduit	Enduit plâtreux blanc en vrac + peinture non séparable + matériau beige en vrac non séparable	448LAL0101P004	Mur F	BON ETAT	Amiante non détecté	ZPSO
WC	RC	Enduit	Enduit plâtreux blanc en vrac + peinture non séparable + matériau beige en vrac non séparable	448LAL0101P004	Mur A	BON ETAT	Amiante non détecté	ZPSO

PIECE	ETAGE	ELEMENTS	DESCRIPTIF LABORATOIRE	Echantillon	REPERAGE	ETAT	RESULTAT	METHODE
WC	RC	Enduit	Enduit plâtreux blanc en vrac + peinture non séparable + matériau beige en vrac non séparable	448LAL0101P004	Mur B	BON ETAT	Amiante non détecté	ZPSO
WC	RC	Enduit	Enduit plâtreux blanc en vrac + peinture non séparable + matériau beige en vrac non séparable	448LAL0101P004	Mur C	BON ETAT	Amiante non détecté	ZPSO
WC	RC	Enduit	Enduit plâtreux blanc en vrac + peinture non séparable + matériau beige en vrac non séparable	448LAL0101P004	Mur D	BON ETAT	Amiante non détecté	ZPSO
Cuisine	RC	Enduit	Enduit plâtreux blanc en vrac + peinture non séparable + matériau beige en vrac non séparable	448LAL0101P004	Mur D	BON ETAT	Amiante non détecté	ZPSO
Salle de bains	RC	Enduit béton	Enduit plâtreux blanc en vrac + peinture non séparable	448LAL0101P005	Mur B	BON ETAT	Amiante non détecté	ZPSO
Salle de bains	RC	Enduit béton	Enduit plâtreux blanc en vrac + peinture non séparable	448LAL0101P005	Mur C	BON ETAT	Amiante non détecté	ZPSO
Salle de bains	RC	Enduit béton	Enduit plâtreux blanc en vrac + peinture non séparable	448LAL0101P005	Mur D	BON ETAT	Amiante non détecté	ZPSO

PIECE	ETAGE	ELEMENTS	DESCRIPTIF LABORATOIRE	Echantillon	REPERAGE	ETAT	RESULTAT	METHODE
Cuisine	RC	Enduit béton	Enduit plâtreux blanc en vrac + peinture non séparable	448LAL0101P005	Mur A	BON ETAT	Amiante non détecté	ZPSO
Cuisine	RC	Enduit béton	Enduit plâtreux blanc en vrac + peinture non séparable	448LAL0101P005	Mur B	BON ETAT	Amiante non détecté	ZPSO
Cuisine	RC	Enduit béton	Enduit plâtreux blanc en vrac + peinture non séparable	448LAL0101P005	Mur C	BON ETAT	Amiante non détecté	ZPSO
Entrée	RC	Enduit	Enduit plâtreux blanc en vrac + peinture en faible quantité non séparable + papier peint non séparable	448LAL0101P009	Mur A	BON ETAT	Amiante non détecté	ZPSO
Entrée	RC	Enduit	Enduit plâtreux blanc en vrac + peinture en faible quantité non séparable + papier peint non séparable	448LAL0101P009	Mur B	BON ETAT	Amiante non détecté	ZPSO
Entrée	RC	Enduit	Enduit plâtreux blanc en vrac + peinture en faible quantité non séparable + papier peint non séparable	448LAL0101P009	Mur C	BON ETAT	Amiante non détecté	ZPSO
Placard 1	RC	Enduit	Enduit plâtreux blanc en vrac + peinture en faible quantité non séparable + papier peint non séparable	448LAL0101P009	Mur A	BON ETAT	Amiante non détecté	ZPSO

PIECE	ETAG E	ELEMENTS	DESCRIPTIF LABORATOIR E	Echantillon	REPERAG E	ETAT	RESULTAT	METHOD E
Placard 1	RC	Enduit	Enduit plâtreux blanc en vrac + peinture en faible quantité non séparable + papier peint non séparable	448LAL0101P009	Mur B	BON ETAT	Amiante non détecté	ZPSO
Placard 1	RC	Enduit	Enduit plâtreux blanc en vrac + peinture en faible quantité non séparable + papier peint non séparable	448LAL0101P009	Mur C	BON ETAT	Amiante non détecté	ZPSO
Dégagement	RC	Enduit	Enduit plâtreux blanc en vrac + peinture en faible quantité non séparable + papier peint non séparable	448LAL0101P009	Mur A	BON ETAT	Amiante non détecté	ZPSO
Dégagement	RC	Enduit	Enduit plâtreux blanc en vrac + peinture en faible quantité non séparable + papier peint non séparable	448LAL0101P009	Mur B	BON ETAT	Amiante non détecté	ZPSO
Dégagement	RC	Enduit	Enduit plâtreux blanc en vrac + peinture en faible quantité non séparable + papier peint non séparable	448LAL0101P009	Mur D	BON ETAT	Amiante non détecté	ZPSO
Chambre 3	RC	Enduit	Enduit plâtreux blanc en vrac + peinture en faible quantité non séparable + papier peint non séparable	448LAL0101P009	Mur A	BON ETAT	Amiante non détecté	ZPSO

PIECE	ETAGE	ELEMENTS	DESCRIPTIF LABORATOIRE	Echantillon	REPERAGE	ETAT	RESULTAT	METHODE
Chambre 3	RC	Enduit	Enduit plâtreux blanc en vrac + peinture en faible quantité non séparable + papier peint non séparable	448LAL0101P009	Mur D	BON ETAT	Amiante non détecté	ZPSO
Séjour	RC	Enduit	Enduit plâtreux blanc en vrac + peinture en faible quantité non séparable + papier peint non séparable	448LAL0101P009	Mur B	BON ETAT	Amiante non détecté	ZPSO
Séjour	RC	Enduit	Enduit plâtreux blanc en vrac + peinture en faible quantité non séparable + papier peint non séparable	448LAL0101P009	Mur C	BON ETAT	Amiante non détecté	ZPSO
Séjour	RC	Enduit	Enduit plâtreux blanc en vrac + peinture en faible quantité non séparable + papier peint non séparable	448LAL0101P009	Mur D	BON ETAT	Amiante non détecté	ZPSO
Chambre 2	RC	Enduit	Enduit plâtreux blanc en vrac + peinture en faible quantité non séparable + papier peint non séparable	448LAL0101P009	Mur A	BON ETAT	Amiante non détecté	ZPSO
Chambre 2	RC	Enduit	Enduit plâtreux blanc en vrac + peinture en faible quantité non séparable + papier peint non séparable	448LAL0101P009	Mur C	BON ETAT	Amiante non détecté	ZPSO

PIECE	ETAGE	ELEMENTS	DESCRIPTIF LABORATOIRE	Echantillon	REPERAGE	ETAT	RESULTAT	METHODE
Chambre 2	RC	Enduit	Enduit plâtreux blanc en vrac + peinture en faible quantité non séparable + papier peint non séparable	448LAL0101P009	Mur E	BON ETAT	Amiante non détecté	ZPSO
Chambre 2	RC	Enduit	Enduit plâtreux blanc en vrac + peinture en faible quantité non séparable + papier peint non séparable	448LAL0101P009	Mur F	BON ETAT	Amiante non détecté	ZPSO
Placard 3	RC	Enduit	Enduit plâtreux blanc en vrac + peinture en faible quantité non séparable + papier peint non séparable	448LAL0101P009	Mur A	BON ETAT	Amiante non détecté	ZPSO
Placard 3	RC	Enduit	Enduit plâtreux blanc en vrac + peinture en faible quantité non séparable + papier peint non séparable	448LAL0101P009	Mur B	BON ETAT	Amiante non détecté	ZPSO
Placard 3	RC	Enduit	Enduit plâtreux blanc en vrac + peinture en faible quantité non séparable + papier peint non séparable	448LAL0101P009	Mur C	BON ETAT	Amiante non détecté	ZPSO
Placard 2	RC	Enduit	Enduit plâtreux blanc en vrac + peinture en faible quantité non séparable + papier peint non séparable	448LAL0101P009	Mur A	BON ETAT	Amiante non détecté	ZPSO

PIECE	ETAGE	ELEMENTS	DESCRIPTIF LABORATOIRE	Echantillon	REPERAGE	ETAT	RESULTAT	METHODE
Placard 2	RC	Enduit	Enduit plâtreux blanc en vrac + peinture en faible quantité non séparable + papier peint non séparable	448LAL0101P009	Mur B	BON ETAT	Amiante non détecté	ZPSO
Placard 2	RC	Enduit	Enduit plâtreux blanc en vrac + peinture en faible quantité non séparable + papier peint non séparable	448LAL0101P009	Mur C	BON ETAT	Amiante non détecté	ZPSO
Chambre 1	RC	Enduit	Enduit plâtreux blanc en vrac + peinture en faible quantité non séparable + papier peint non séparable	448LAL0101P009	Mur A	BON ETAT	Amiante non détecté	ZPSO
Chambre 1	RC	Enduit	Enduit plâtreux blanc en vrac + peinture en faible quantité non séparable + papier peint non séparable	448LAL0101P009	Mur B	BON ETAT	Amiante non détecté	ZPSO
Chambre 1	RC	Enduit	Enduit plâtreux blanc en vrac + peinture en faible quantité non séparable + papier peint non séparable	448LAL0101P009	Mur D	BON ETAT	Amiante non détecté	ZPSO
Chambre 1	RC	Enduit	Enduit plâtreux blanc en vrac + peinture en faible quantité non séparable + papier peint non séparable	448LAL0101P009	Mur F	BON ETAT	Amiante non détecté	ZPSO

PIECE	ETAGE	ELEMENTS	DESCRIPTIF LABORATOIRE	Echantillon	REPERAGE	ETAT	RESULTAT	METHODE
Entrée	RC	Enduit béton	Enduit plâtreux blanc en vrac + peinture non séparable	448LAL0101P01 1	Mur D	BON ETAT	Amiante non détecté	ZPSO
Chambre 3	RC	Enduit béton	Enduit plâtreux blanc en vrac + peinture non séparable	448LAL0101P01 1	Mur B	BON ETAT	Amiante non détecté	ZPSO
Chambre 3	RC	Enduit béton	Enduit plâtreux blanc en vrac + peinture non séparable	448LAL0101P01 1	Mur C	BON ETAT	Amiante non détecté	ZPSO
Séjour	RC	Enduit béton	Enduit plâtreux blanc en vrac + peinture non séparable	448LAL0101P01 1	Mur A	BON ETAT	Amiante non détecté	ZPSO
Chambre 2	RC	Enduit béton	Enduit plâtreux blanc en vrac + peinture non séparable	448LAL0101P01 1	Mur B	BON ETAT	Amiante non détecté	ZPSO
Chambre 1	RC	Enduit béton	Enduit plâtreux blanc en vrac + peinture non séparable	448LAL0101P01 1	Mur E	BON ETAT	Amiante non détecté	ZPSO
Entrée	RC	Colle plinthe	Couche plâtreuse blanche en faible quantité en vrac + peintures multiples	448LAL0101P00 7	Mur A	BON ETAT	Fr2:Amiante non détecté	ZPSO
Entrée	RC	Colle plinthe	Carrelage	448LAL0101P00 7	Mur A	BON ETAT	Fr3:Amiante non détecté	ZPSO
Entrée	RC	Colle plinthe	Couche plâtreuse blanche en faible quantité en vrac + peintures multiples	448LAL0101P00 7	Mur B	BON ETAT	Fr2:Amiante non détecté	ZPSO

PIECE	ETAG E	ELEMENTS	DESCRIPTIF LABORATOIR E	Echantillon	REPERAG E	ETAT	RESULTAT	METHOD E
Entrée	RC	Colle plinthe	Carrelage	448LAL0101P007	Mur B	BON ETAT	Fr3:Amiant e non détecté	ZPSO
Entrée	RC	Colle plinthe	Couche plâtreuse blanche en faible quantité en vrac + peintures multiples	448LAL0101P007	Mur C	BON ETAT	Fr2:Amiant e non détecté	ZPSO
Entrée	RC	Colle plinthe	Carrelage	448LAL0101P007	Mur C	BON ETAT	Fr3:Amiant e non détecté	ZPSO
Séjour	RC	Colle plinthe	Couche plâtreuse blanche en faible quantité en vrac + peintures multiples	448LAL0101P007	Mur B	BON ETAT	Fr2:Amiant e non détecté	ZPSO
Séjour	RC	Colle plinthe	Carrelage	448LAL0101P007	Mur B	BON ETAT	Fr3:Amiant e non détecté	ZPSO
Séjour	RC	Colle plinthe	Couche plâtreuse blanche en faible quantité en vrac + peintures multiples	448LAL0101P007	Mur C	BON ETAT	Fr2:Amiant e non détecté	ZPSO
Séjour	RC	Colle plinthe	Carrelage	448LAL0101P007	Mur C	BON ETAT	Fr3:Amiant e non détecté	ZPSO
Séjour	RC	Colle plinthe	Couche plâtreuse blanche en faible quantité en vrac + peintures multiples	448LAL0101P007	Mur D	BON ETAT	Fr2:Amiant e non détecté	ZPSO
Séjour	RC	Colle plinthe	Carrelage	448LAL0101P007	Mur D	BON ETAT	Fr3:Amiant e non détecté	ZPSO

JP : Jugement Personnel, ZPSO : Zone présentant des similitudes d'Ouvrage

ANNEXE 1 – PHOTOS DES ELEMENTS AMIANTES ET/OU NON AMIANTES

PRELEVEMENT : 448LAL0101P001			
NOM DU CLIENT	NUMERO DU DOSSIER		PIECE OU LOCAL
OPH77	448LAL0101 03/04/2019		Placard 1 (RC)
ELEMENT	DESCRIPTIF DU LABORATOIRE	DATE DE PRELEVEMENT	NOM DE L'OPERATEUR
Dalle de sol	Dalle dure cassante bleue	03/04/2019	JULIEN Mickaël
LOCALISATION		RESULTAT	
Sol		Fr1:Amiante détecté (Chrysotile)	

EMPLACEMENT



PRELEVEMENT : 448LAL0101P001			
NOM DU CLIENT	NUMERO DU DOSSIER		PIECE OU LOCAL
OPH77	448LAL0101 03/04/2019		Placard 1 (RC)
ELEMENT	DESCRIPTIF DU LABORATOIRE	DATE DE PRELEVEMENT	NOM DE L'OPERATEUR
Dalle de sol	Colle bitumineuse noire + ragréage gris non séparable	03/04/2019	JULIEN Mickaël
LOCALISATION		RESULTAT	
Sol		Fr2:Amiante détecté (Chrysotile)	

EMPLACEMENT



PRELEVEMENT : 448LAL0101P002			
NOM DU CLIENT	NUMERO DU DOSSIER	PIECE OU LOCAL	
OPH77	448LAL0101 03/04/2019	Salle de bains (RC)	
ELEMENT	DESCRIPTIF DU LABORATOIRE	DATE DE PRELEVEMENT	NOM DE L'OPERATEUR
Revêtement souple	Dalle dure cassante verte en vrac	03/04/2019	JULIEN Mickaël
LOCALISATION		RESULTAT	
Sol		Fr1:Amiante détecté (Chrysotile)	

EMPLACEMENT



PRELEVEMENT : 448LAL0101P002			
NOM DU CLIENT	NUMERO DU DOSSIER	PIECE OU LOCAL	
OPH77	448LAL0101 03/04/2019	Salle de bains (RC)	
ELEMENT	DESCRIPTIF DU LABORATOIRE	DATE DE PRELEVEMENT	NOM DE L'OPERATEUR
Revêtement souple	Revêtement souple beige	03/04/2019	JULIEN Mickaël
LOCALISATION		RESULTAT	
Sol		Fr2:Amiante non détecté	

EMPLACEMENT



PRELEVEMENT : 448LAL0101P002			
NOM DU CLIENT	NUMERO DU DOSSIER	PIECE OU LOCAL	
OPH77	448LAL0101 03/04/2019	Salle de bains (RC)	
ELEMENT	DESCRIPTIF DU LABORATOIRE	DATE DE PRELEVEMENT	NOM DE L'OPERATEUR
Revêtement souple	Colle polymère jaune non séparable + colle bitumineuse noire en faible quantité	03/04/2019	JULIEN Mickaël
LOCALISATION		RESULTAT	
Sol		Fr3:Amiante détecté (Chrysotile)	

EMPLACEMENT



PRELEVEMENT : 448LAL0101P002			
NOM DU CLIENT	NUMERO DU DOSSIER	PIECE OU LOCAL	
OPH77	448LAL0101 03/04/2019	Salle de bains (RC)	
ELEMENT	DESCRIPTIF DU LABORATOIRE	DATE DE PRELEVEMENT	NOM DE L'OPERATEUR
Revêtement souple	Ragréage gris en vrac	03/04/2019	JULIEN Mickaël
LOCALISATION		RESULTAT	
Sol		Fr4:Amiante non détecté	

EMPLACEMENT



PRELEVEMENT : 448LAL0101P003			
NOM DU CLIENT	NUMERO DU DOSSIER	PIECE OU LOCAL	
OPH77	448LAL0101 03/04/2019	Salle de bains (RC)	
ELEMENT	DESCRIPTIF DU LABORATOIRE	DATE DE PRELEVEMENT	NOM DE L'OPERATEUR
Enduit béton	Enduit plâtreux blanc en vrac + peinture non séparable	03/04/2019	JULIEN Mickaël
LOCALISATION		RESULTAT	
Plafond		Amiante non détecté	

EMPLACEMENT



PRELEVEMENT : 448LAL0101P004			
NOM DU CLIENT	NUMERO DU DOSSIER	PIECE OU LOCAL	
OPH77	448LAL0101 03/04/2019	WC (RC)	
ELEMENT	DESCRIPTIF DU LABORATOIRE	DATE DE PRELEVEMENT	NOM DE L'OPERATEUR
Enduit	Enduit plâtreux blanc en vrac + peinture non séparable + matériau beige en vrac non séparable	03/04/2019	JULIEN Mickaël
LOCALISATION		RESULTAT	
Mur A		Amiante non détecté	

EMPLACEMENT



PRELEVEMENT : 448LAL0101P005			
NOM DU CLIENT	NUMERO DU DOSSIER	PIECE OU LOCAL	
OPH77	448LAL0101 03/04/2019	Cuisine (RC)	
ELEMENT	DESCRIPTIF DU LABORATOIRE	DATE DE PRELEVEMENT	NOM DE L'OPERATEUR
Enduit béton	Enduit plâtreux blanc en vrac + peinture non séparable	03/04/2019	JULIEN Mickaël
LOCALISATION		RESULTAT	
Mur A		Amiante non détecté	

EMPLACEMENT



PRELEVEMENT : 448LAL0101P006			
NOM DU CLIENT	NUMERO DU DOSSIER	PIECE OU LOCAL	
OPH77	448LAL0101 03/04/2019	Séjour (RC)	
ELEMENT	DESCRIPTIF DU LABORATOIRE	DATE DE PRELEVEMENT	NOM DE L'OPERATEUR
Dalle de sol	Dalle dure cassante grise	03/04/2019	JULIEN Mickaël
LOCALISATION		RESULTAT	
Sol		Fr1:Amiante détecté (Chrysotile)	

EMPLACEMENT



PRELEVEMENT : 448LAL0101P006

NOM DU CLIENT	NUMERO DU DOSSIER	PIECE OU LOCAL	
OPH77	448LAL0101 03/04/2019	Séjour (RC)	
ELEMENT	DESCRIPTIF DU LABORATOIRE	DATE DE PRELEVEMENT	NOM DE L'OPERATEUR
Dalle de sol	Colle bitumineuse noire en faible quantité + ragréage gris avec couche fibreuse non séparable	03/04/2019	JULIEN Mickaël
LOCALISATION		RESULTAT	
Sol		Fr2:Amiante détecté (Chrysotile)	

EMPLACEMENT



PRELEVEMENT : 448LAL0101P006

NOM DU CLIENT	NUMERO DU DOSSIER	PIECE OU LOCAL	
OPH77	448LAL0101 03/04/2019	Séjour (RC)	
ELEMENT	DESCRIPTIF DU LABORATOIRE	DATE DE PRELEVEMENT	NOM DE L'OPERATEUR
Dalle de sol	Matériau compact gris hétérogène	03/04/2019	JULIEN Mickaël
LOCALISATION		RESULTAT	
Sol		Fr3:Amiante non détecté	

EMPLACEMENT



PRELEVEMENT : 448LAL0101P007			
NOM DU CLIENT	NUMERO DU DOSSIER	PIECE OU LOCAL	
OPH77	448LAL0101 03/04/2019	Séjour (RC)	
ELEMENT	DESCRIPTIF DU LABORATOIRE	DATE DE PRELEVEMENT	NOM DE L'OPERATEUR
Colle plinthe	Colle beige avec poussières	03/04/2019	JULIEN Mickaël
LOCALISATION		RESULTAT	
Mur C		Fr1:Amiante détecté (Chrysotile)	

EMPLACEMENT



PRELEVEMENT : 448LAL0101P007			
NOM DU CLIENT	NUMERO DU DOSSIER	PIECE OU LOCAL	
OPH77	448LAL0101 03/04/2019	Séjour (RC)	
ELEMENT	DESCRIPTIF DU LABORATOIRE	DATE DE PRELEVEMENT	NOM DE L'OPERATEUR
Colle plinthe	Couche plâtreuse blanche en faible quantité en vrac + peintures multiples	03/04/2019	JULIEN Mickaël
LOCALISATION		RESULTAT	
Mur C		Fr2:Amiante non détecté	

EMPLACEMENT



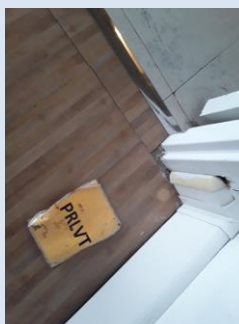
PRELEVEMENT : 448LAL0101P007			
NOM DU CLIENT	NUMERO DU DOSSIER	PIECE OU LOCAL	
OPH77	448LAL0101 03/04/2019	Séjour (RC)	
ELEMENT	DESCRIPTIF DU LABORATOIRE	DATE DE PRELEVEMENT	NOM DE L'OPERATEUR
Colle plinthe	Carrelage	03/04/2019	JULIEN Mickaël
LOCALISATION		RESULTAT	
Mur C		Fr3:Amiante non détecté	

EMPLACEMENT



PRELEVEMENT : 448LAL0101P008			
NOM DU CLIENT	NUMERO DU DOSSIER	PIECE OU LOCAL	
OPH77	448LAL0101 03/04/2019	Chambre 1 (RC)	
ELEMENT	DESCRIPTIF DU LABORATOIRE	DATE DE PRELEVEMENT	NOM DE L'OPERATEUR
Dalle de sol	Revêtement cassant gris	03/04/2019	JULIEN Mickaël
LOCALISATION		RESULTAT	
Sol		Fr1:Amiante non détecté	

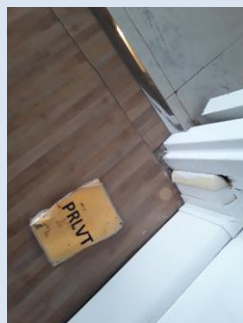
EMPLACEMENT



PRELEVEMENT : 448LAL0101P008

NOM DU CLIENT	NUMERO DU DOSSIER	PIECE OU LOCAL	
OPH77	448LAL0101 03/04/2019	Chambre 1 (RC)	
ELEMENT	DESCRIPTIF DU LABORATOIRE	DATE DE PRELEVEMENT	NOM DE L'OPERATEUR
Dalle de sol	Revêtement souple gris avec couche fibreuse	03/04/2019	JULIEN Mickaël
LOCALISATION		RESULTAT	
Sol		Fr2:Amiante non détecté	

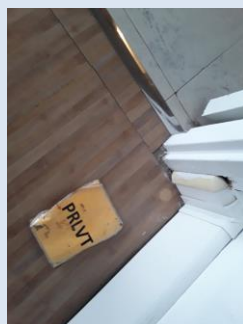
EMPLACEMENT



PRELEVEMENT : 448LAL0101P008

NOM DU CLIENT	NUMERO DU DOSSIER	PIECE OU LOCAL	
OPH77	448LAL0101 03/04/2019	Chambre 1 (RC)	
ELEMENT	DESCRIPTIF DU LABORATOIRE	DATE DE PRELEVEMENT	NOM DE L'OPERATEUR
Dalle de sol	Colle polymère jaune non séparable + ragréage gris non séparable + colle polymère jaune non séparable + ragréage gris non séparable + matériau compact gris hétérogène	03/04/2019	JULIEN Mickaël
LOCALISATION		RESULTAT	
Sol		Fr3:Amiante non détecté	

EMPLACEMENT



PRELEVEMENT : 448LAL0101P009			
NOM DU CLIENT	NUMERO DU DOSSIER	PIECE OU LOCAL	
OPH77	448LAL0101 03/04/2019	Chambre 1 (RC)	
ELEMENT	DESCRIPTIF DU LABORATOIRE	DATE DE PRELEVEMENT	NOM DE L'OPERATEUR
Enduit	Enduit plâtreux blanc en vrac + peinture en faible quantité non séparable + papier peint non séparable	03/04/2019	JULIEN Mickaël
LOCALISATION		RESULTAT	
Mur F		Amiante non détecté	

EMPLACEMENT



PRELEVEMENT : 448LAL0101P010			
NOM DU CLIENT	NUMERO DU DOSSIER	PIECE OU LOCAL	
OPH77	448LAL0101 03/04/2019	Chambre 2 (RC)	
ELEMENT	DESCRIPTIF DU LABORATOIRE	DATE DE PRELEVEMENT	NOM DE L'OPERATEUR
Dalle de sol	Revêtement cassant gris	03/04/2019	JULIEN Mickaël
LOCALISATION		RESULTAT	
Sol		Fr1:Amiante non détecté	

EMPLACEMENT



PRELEVEMENT : 448LAL0101P010			
NOM DU CLIENT	NUMERO DU DOSSIER	PIECE OU LOCAL	
OPH77	448LAL0101 03/04/2019	Chambre 2 (RC)	
ELEMENT	DESCRIPTIF DU LABORATOIRE	DATE DE PRELEVEMENT	NOM DE L'OPERATEUR
Dalle de sol	Revêtement souple gris avec couche fibreuse	03/04/2019	JULIEN Mickaël
LOCALISATION		RESULTAT	
Sol		Fr2:Amiante non détecté	
EMPLACEMENT			
			

PRELEVEMENT : 448LAL0101P010			
NOM DU CLIENT	NUMERO DU DOSSIER	PIECE OU LOCAL	
OPH77	448LAL0101 03/04/2019	Chambre 2 (RC)	
ELEMENT	DESCRIPTIF DU LABORATOIRE	DATE DE PRELEVEMENT	NOM DE L'OPERATEUR
Dalle de sol	Colle polymère incolore avec poussières + colle polymère jaune non séparable + ragréage gris en faible quantité non séparable + matériau compact gris hétérogène + peinture non séparable	03/04/2019	JULIEN Mickaël
LOCALISATION		RESULTAT	
Sol		Fr3:Amiante non détecté	
EMPLACEMENT			
			

PRELEVEMENT : 448LAL0101P011

NOM DU CLIENT	NUMERO DU DOSSIER	PIECE OU LOCAL	
OPH77	448LAL0101 03/04/2019	Chambre 2 (RC)	
ELEMENT	DESCRIPTIF DU LABORATOIRE	DATE DE PRELEVEMENT	NOM DE L'OPERATEUR
Enduit béton	Enduit plâtreux blanc en vrac + peinture non séparable	03/04/2019	JULIEN Mickaël
LOCALISATION		RESULTAT	
Mur B		Amiante non détecté	

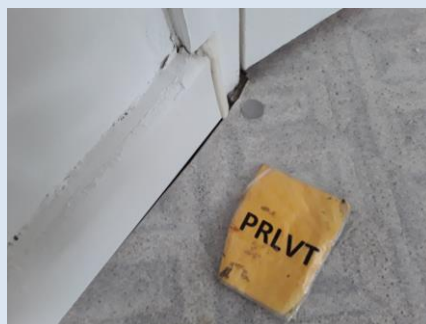
EMPLACEMENT



PRELEVEMENT : 448LAL0101P012

NOM DU CLIENT	NUMERO DU DOSSIER	PIECE OU LOCAL	
OPH77	448LAL0101 03/04/2019	Chambre 3 (RC)	
ELEMENT	DESCRIPTIF DU LABORATOIRE	DATE DE PRELEVEMENT	NOM DE L'OPERATEUR
Revêtement souple	Revêtement souple gris avec couche fibreuse	03/04/2019	JULIEN Mickaël
LOCALISATION		RESULTAT	
Sol		Fr1:Amiante non détecté	

EMPLACEMENT



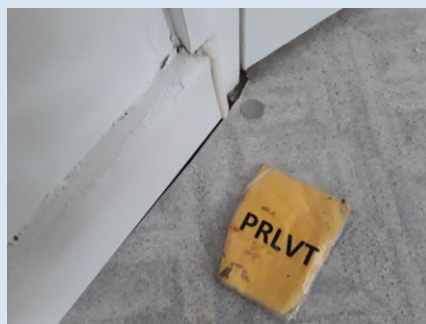
PRELEVEMENT : 448LAL0101P012			
NOM DU CLIENT	NUMERO DU DOSSIER	PIECE OU LOCAL	
OPH77	448LAL0101 03/04/2019	Chambre 3 (RC)	
ELEMENT	DESCRIPTIF DU LABORATOIRE	DATE DE PRELEVEMENT	NOM DE L'OPERATEUR
Revêtement souple	Revêtement souple marron avec couche fibreuse	03/04/2019	JULIEN Mickaël
LOCALISATION		RESULTAT	
Sol		Fr2:Amiante non détecté	

EMPLACEMENT



PRELEVEMENT : 448LAL0101P012			
NOM DU CLIENT	NUMERO DU DOSSIER	PIECE OU LOCAL	
OPH77	448LAL0101 03/04/2019	Chambre 3 (RC)	
ELEMENT	DESCRIPTIF DU LABORATOIRE	DATE DE PRELEVEMENT	NOM DE L'OPERATEUR
Revêtement souple	Revêtement souple beige	03/04/2019	JULIEN Mickaël
LOCALISATION		RESULTAT	
Sol		Fr3:Amiante non détecté	

EMPLACEMENT



PRELEVEMENT : 448LAL0101P012			
NOM DU CLIENT	NUMERO DU DOSSIER	PIECE OU LOCAL	
OPH77	448LAL0101 03/04/2019	Chambre 3 (RC)	
ELEMENT	DESCRIPTIF DU LABORATOIRE	DATE DE PRELEVEMENT	NOM DE L'OPERATEUR
Revêtement souple	Colle polymère jaune non séparable + ragréage gris en faible quantité non séparable + matériau compact gris hétérogène	03/04/2019	JULIEN Mickaël
LOCALISATION		RESULTAT	
Sol		Fr4:Amiante non détecté	

EMPLACEMENT




PRELEVEMENT : 448LAL0101P013			
NOM DU CLIENT	NUMERO DU DOSSIER	PIECE OU LOCAL	
OPH77	448LAL0101 03/04/2019	Chambre 3 (RC)	
ELEMENT	DESCRIPTIF DU LABORATOIRE	DATE DE PRELEVEMENT	NOM DE L'OPERATEUR
Enduit béton	Enduit plâtreux blanc en vrac + peinture non séparable	03/04/2019	JULIEN Mickaël
LOCALISATION		RESULTAT	
Plafond		Amiante non détecté	

EMPLACEMENT




ANNEXE 3 – PROCES VERBAUX D'ANALYSES



Parc Edonia - Bât. R - Rue de la Terre Adèle - CS n° 66862
35768 SAINT-GREGOIRE CEDEX
Tel : 02.99.35.41.41
Fax : 02.99.35.41.42
www.itga.fr

Accréditation n° I-5967



Liste des sites et portées disponibles sur www.cofrac.fr

L'accréditation du COFRAC atteste de la compétence des laboratoires pour les seuls essais couverts par l'accréditation qui sont identifiés par le symbole :

RAPPORT SYNTHÉTIQUE D'ANALYSE NUMÉRO IT0719-33472 EN DATE DU 16/04/2019
RECHERCHE ET IDENTIFICATION D'AMIANTE SUR PRELEVEMENT(S) DE MATERIAU(X)

*Ce rapport ne concerne que les échantillons soumis à l'analyse tels qu'ils ont été reçus au laboratoire.
Les informations fournies par le client sont simplement retranscrites et identifiées comme telles.*

Client : AGENCE EHI IDF- (COMPTE MATERIAUX)- EXPERT HABITAT & INDUSTRIE INGENIERIE 2 rue Traversière 78580 LES ALLUETS LE ROI	Réf. Commande ITGA : IT0719-33472 Réf. Commande Client : 448LAL0101-01
--	---

Prélèvement(s) : Reçu au laboratoire le : 08/04/2019

Préparation(s) : Effectuée de façon à être représentative de l'échantillon

- ou
- Pour une analyse au Microscope Optique à Lumière Polarisée (MOLP) : Prélèvement et montage adapté sur lame de microscopie
 - Pour une analyse au Microscope Electronique à Transmission Analytique (META) en fonction de la nature de la prise d'essai :
 - (1) - Broyage en milieu aqueux et récupération des particules sur grilles de microscopie (méthode interne : IT085)
 - (2) - Attaque chimique, broyage et récupération des particules sur grilles de microscopie (méthode interne : IT286)

Technique(s) : - Microscopie Optique à Lumière Polarisée (guide HSG 248 - Appendice 2) : Morphologie et critères optiques
Analytique(s) : La détection de fibres d'amiante optiquement observables est garantie si la teneur est supérieure ou égale à 0,1 % en masse.
ou - Microscopie Electronique à Transmission Analytique (parties pertinentes de la norme NF X 43-050) : Morphologie, EDX et diffraction électronique
La détection de fibres d'amiante est garantie si la teneur est supérieure ou égale à 0,1 % en masse.

Résultat(s) :

Fraction analysée	Technique analytique (Méthode de préparation)	Nombre de préparations	Date d'analyse	Résultat / Variété d'amiante
Réf dossier client : 448LAL0101-01 - 24 ALLEE DES CEDRES Réf échantillon ITGA : IT071904-25659 77400 LAGNY SUR MARNE				
Réf échantillon client : 448LAL0101P001 / LOGEMENTS COLLECTIFS Description ITGA : Dalle dure cassante bleue / Colle bitumineuse noire / Ragréage gris - - - / Placard 1. Sol/Dalle de sol				
* Dalle dure cassante bleue	META (2)	1	15/04/2019	Présence de fibres d'amiante / Chrysotile
* Colle bitumineuse noire + ragréage gris non séparable	MOLP	1	13/04/2019	Présence de fibres d'amiante / Chrysotile
Réf dossier client : 448LAL0101-01 - 24 ALLEE DES CEDRES Réf échantillon ITGA : IT071904-25660 77400 LAGNY SUR MARNE				
Réf échantillon client : 448LAL0101P002 / LOGEMENTS COLLECTIFS Description ITGA : Dalle dure cassante verte en vrac / Revêtement souple beige / Colle polymère jaune / Ragréage gris en vrac / Colle bitumineuse noire en faible quantité - - - / Salle de bains Sol Revêtement souple				
* Dalle dure cassante verte en vrac	META (2)	1	15/04/2019	Présence de fibres d'amiante / Chrysotile
* Revêtement souple beige	META (1)	1	16/04/2019	Amiante non détecté / -
* Colle polymère jaune non séparable + colle bitumineuse noire en faible quantité	MOLP	1	13/04/2019	Présence de fibres d'amiante / Chrysotile
* Ragréage gris en vrac	META (1)	1	16/04/2019	Amiante non détecté / -

La reproduction de ce rapport n'est autorisée que sous sa forme intégrale ; ce rapport ne doit pas être reproduit partiellement sans l'approbation du laboratoire.

Sauf demande particulière et écrite du client, les échantillons sont conservés pendant 6 mois et les rapports pendant 2 ans.

DTA 164-01 rev 07

Page 1/4

RAPPORT SYNTHÉTIQUE D'ANALYSE NUMÉRO IT0719-33472 EN DATE DU 16/04/2019
RECHERCHE ET IDENTIFICATION D'AMIANTE SUR PRELEVEMENT(S) DE MATERIAU(X)

Fraction analysée	Technique analytique (Méthode de préparation)	Nombre de préparations	Date d'analyse	Résultat / Variété d'amiante
Réf dossier client : 448LAL0101--01 - 24 ALLEE DES CEDRES 77400 LAGNY SUR MARNE				Réf échantillon ITGA : IT071904-25661
Réf échantillon client : 448LAL0101P003 / LOGEMENTS COLLECTIFS - - - / Salle de bains Plafond Enduit béton				Description ITGA : Enduit plâtreux blanc en vrac / Peinture
Enduit plâtreux blanc en vrac + peinture non séparable	META (1)	1	16/04/2019	Amiante non détecté / -
Réf dossier client : 448LAL0101--01 - 24 ALLEE DES CEDRES 77400 LAGNY SUR MARNE				Réf échantillon ITGA : IT071904-25662
Réf échantillon client : 448LAL0101P004 / LOGEMENTS COLLECTIFS - - - / WC Mur A Enduit				Description ITGA : Enduit plâtreux blanc en vrac / Peinture / Matériau beige en vrac
Enduit plâtreux blanc en vrac + peinture non séparable + matériau beige en vrac non séparable	META (1)	1	16/04/2019	Amiante non détecté / -
Réf dossier client : 448LAL0101--01 - 24 ALLEE DES CEDRES 77400 LAGNY SUR MARNE				Réf échantillon ITGA : IT071904-25663
Réf échantillon client : 448LAL0101P005 / LOGEMENTS COLLECTIFS - - - / Cuisine Mur A Enduit béton				Description ITGA : Enduit plâtreux blanc en vrac / Peinture
Enduit plâtreux blanc en vrac + peinture non séparable	META (1)	1	16/04/2019	Amiante non détecté / -
Réf dossier client : 448LAL0101--01 - 24 ALLEE DES CEDRES 77400 LAGNY SUR MARNE				Réf échantillon ITGA : IT071904-25664
Réf échantillon client : 448LAL0101P006 / LOGEMENTS COLLECTIFS - - - / Séjour Sol Dalle de sol				Description ITGA : Dalle dure cassante grise / Colle bitumineuse noire en faible quantité / Ragréage gris avec couche fibreuse / Matériau compact gris hétérogène
Dalle dure cassante grise	META (2)	1	15/04/2019	Présence de fibres d'amiante / Chrysotile
Colle bitumineuse noire en faible quantité + ragréage gris avec couche fibreuse non séparable	MOLP	1	13/04/2019	Présence de fibres d'amiante / Chrysotile
Matériau compact gris hétérogène	META (1)	1	16/04/2019	Amiante non détecté / -
Réf dossier client : 448LAL0101--01 - 24 ALLEE DES CEDRES 77400 LAGNY SUR MARNE				Réf échantillon ITGA : IT071904-25665
Réf échantillon client : 448LAL0101P007 / LOGEMENTS COLLECTIFS - - - / Séjour Mur C Colle plâtrée				Description ITGA : Colle beige avec poussières / Couche plâtreuse blanche en faible quantité en vrac / Peintures multiples / Carrelage
Colle beige avec poussières	META (1)	1	15/04/2019	Présence de fibres d'amiante / Chrysotile
Couche plâtreuse blanche en faible quantité en vrac + peintures multiples	META (1)	1	15/04/2019	Amiante non détecté / -
Carrelage	META (1)	1	15/04/2019	Amiante non détecté / -
Réf dossier client : 448LAL0101--01 - 24 ALLEE DES CEDRES 77400 LAGNY SUR MARNE				Réf échantillon ITGA : IT071904-25666
Réf échantillon client : 448LAL0101P008 / LOGEMENTS COLLECTIFS - - - / Chambre 1 Sol Dalle de sol				Description ITGA : Revêtement cassant gris / Colle polymère jaune / Ragréage gris / Revêtement souple gris avec couche fibreuse / Colle polymère jaune / Ragréage gris / Matériau compact gris hétérogène
Revêtement cassant gris	META (1)	1	15/04/2019	Amiante non détecté / -
Revêtement souple gris avec couche fibreuse	META (1)	1	15/04/2019	Amiante non détecté / -
Colle polymère jaune non séparable + ragréage gris non séparable + colle polymère jaune non séparable + ragréage gris non séparable + matériau compact gris hétérogène	META (1)	1	15/04/2019	Amiante non détecté / -

La reproduction de ce rapport n'est autorisée que sous sa forme intégrale ; ce rapport ne doit pas être reproduit partiellement sans l'approbation du laboratoire.

Sauf demande particulière et écrite du client, les échantillons sont conservés pendant 6 mois et les rapports pendant 2 ans.

DTA 164-01 rev 07

Page 2/4

RAPPORT SYNTHÉTIQUE D'ANALYSE NUMÉRO IT0719-33472 EN DATE DU 16/04/2019
RECHERCHE ET IDENTIFICATION D'AMIANTE SUR PRELEVEMENT(S) DE MATERIAU(X)

Fraction analysée	Technique analytique (Méthode de préparation)	Nombre de préparations	Date d'analyse	Résultat / Variété d'amiante	
Réf dossier client : 448LAL0101--01 - 24 ALLEE DES CEDRES 77400 LAGNY SUR MARNE Réf échantillon client : 448LAL0101P009 / LOGEMENTS COLLECTIFS - - - / Chambre 1 Mur F Enduit					
Enduit plâtreux blanc en vrac + peinture en faible quantité non séparable + papier peint non séparable		META (1)	1	16/04/2019	Amiante non détecté / -
Réf dossier client : 448LAL0101--01 - 24 ALLEE DES CEDRES 77400 LAGNY SUR MARNE Réf échantillon client : 448LAL0101P010 / LOGEMENTS COLLECTIFS - - - / Chambre 2 Sol Dalle de sol					
Description ITGA : Revêtement cassant gris / Colle polymère incolore avec poussières / Revêtement souple gris avec couche fibreuse / Colle polymère jaune / Ragréage gris en faible quantité / Matériau compact gris hétérogène / Peinture					
Revêtement cassant gris		META (1)	1	15/04/2019	Amiante non détecté / -
Revêtement souple gris avec couche fibreuse		META (1)	1	15/04/2019	Amiante non détecté / -
Colle polymère incolore avec poussières + colle polymère jaune non séparable + ragréage gris en faible quantité non séparable + matériau compact gris hétérogène + peinture non séparable		META (1)	2	16/04/2019	Amiante non détecté / -
Réf dossier client : 448LAL0101--01 - 24 ALLEE DES CEDRES 77400 LAGNY SUR MARNE Réf échantillon client : 448LAL0101P011 / LOGEMENTS COLLECTIFS - - - / Chambre 2 Mur B Enduit béton					
Enduit plâtreux blanc en vrac + peinture non séparable		META (1)	1	16/04/2019	Amiante non détecté / -
Réf dossier client : 448LAL0101--01 - 24 ALLEE DES CEDRES 77400 LAGNY SUR MARNE Réf échantillon client : 448LAL0101P012 / LOGEMENTS COLLECTIFS - - - / Chambre 3 Sol Revêtement souple					
Description ITGA : Revêtement souple gris avec couche fibreuse / Revêtement souple marron avec couche fibreuse / Revêtement souple beige / Colle polymère jaune / Ragréage gris en faible quantité / Matériau compact gris hétérogène					
Revêtement souple gris avec couche fibreuse		META (1)	1	16/04/2019	Amiante non détecté / -
Revêtement souple marron avec couche fibreuse		META (1)	1	16/04/2019	Amiante non détecté / -
Revêtement souple beige		META (1)	1	16/04/2019	Amiante non détecté / -
Colle polymère jaune non séparable + ragréage gris en faible quantité non séparable + matériau compact gris hétérogène		META (1)	1	16/04/2019	Amiante non détecté / -
Réf dossier client : 448LAL0101--01 - 24 ALLEE DES CEDRES 77400 LAGNY SUR MARNE Réf échantillon client : 448LAL0101P013 / LOGEMENTS COLLECTIFS - - - / Chambre 3 Plafond Enduit béton					
Enduit plâtreux blanc en vrac + peinture non séparable		META (1)	1	15/04/2019	Amiante non détecté / -


La reproduction de ce rapport n'est autorisée que sous sa forme intégrale ; ce rapport ne doit pas être reproduit partiellement sans l'approbation du laboratoire.

Sauf demande particulière et écrite du client, les échantillons sont conservés pendant 6 mois et les rapports pendant 2 ans.

DTA 164-01 rev 07

Page 3/4

RAPPORT SYNTHÉTIQUE D'ANALYSE NUMÉRO IT0719-33472 EN DATE DU 16/04/2019
RECHERCHE ET IDENTIFICATION D'AMIANTE SUR PRELEVEMENT(S) DE MATERIAU(X)

Fraction analysée	Technique analytique (Méthode de préparation)	Nombre de préparations	Date d'analyse	Résultat / Variété d'amiante
				

Validé par : Delphine JOSSET - Analyste

La reproduction de ce rapport n'est autorisée que sous sa forme intégrale ; ce rapport ne doit pas être reproduit partiellement sans l'approbation du laboratoire.

Sauf demande particulière et écrite du client, les échantillons sont conservés pendant 6 mois et les rapports pendant 2 ans.

DTA 164-01 rev 07

Page 4/4

ATTESTATION(S)



Votre attestation Responsabilité Civile

AXA France IARD dont le siège social se situe 313, Terrasses de l'Arche 92727 Nanterre Cedex atteste que :
EXPERT HABITAT & INDUSTRIE INGENIERIE
21 ROUTE D ALBERT
62450 AVESNES LES BAPAUME

Est titulaire du contrat d'assurance n° 10158549604 ayant pris effet le 01/03/2018.
Ce contrat garantit les conséquences pécuniaires de la Responsabilité civile pouvant lui incomber du fait de l'exercice des activités de **DIAGNOSTICS TECHNIQUES IMMOBILIERS** suivantes :

ETAT MENTIONNANT LA PRESENCE OU L'ABSENCE DE MATERIAUX CONTENANT DE L'AMIANTE
DIAGNOSTIC TECHNIQUE AMIANTE
DIAGNOSTIC AMIANTE PARTIES PRIVATIVES
CONTROLE PERIODIQUE (AMIANTE)
CONTROLE VISUEL APRES TRAVAUX (PLOMB - AMIANTE)
REPERAGE AMIANTE AVANT/ APRES TRAVAUX ET DEMOLITION
REPERAGE AMIANTE ET D'HAP SUR SURFACE BITUMEE ET ENROBES
DIAGNOSTIC PLOMB DANS L'EAU
CONSTAT DES RISQUES D'EXPOSITION AU PLOMB (CREP)
DIAGNOSTIC DE RISQUE D'INTOXICATION AU PLOMB DANS LES PEINTURES (DRIPP)
RECHERCHE DE PLOMB AVANT TRAVAUX / DEMOLITION
ETAT RELATIF A LA PRESENCE DE TERMITES
ETAT PARASITAIRE (MERULES, VRILLETTES, LYCTUS)
INFORMATION SUR LA PRESENCE DE RISQUE DE MERULE (LOI ALLUR)
MESURAGE LOI CARREZ ET LOI BOUTIN
CALCULS DES MILLIEMES - TANTIEMES DE COPROPRIETE ET REALISATION DE PLANS ASSOCIES SELON LES TEXTES SUIVANTS : LOI 65-557 DU 10 JUILLET 1965, DECRET 67-223 DU 17 MARS 1967, DECRET 2004- 479 du 27 mai 2004 ET SUIVANTS FIXANT LE STATUT DE LA COPROPRIETE DES IMMEUBLES BATIS.
ETAT DE L'INSTALLATION INTERIEURE DE GAZ
ETAT DES RISQUES NATURELS, MINIERES ET TECHNOLOGIQUES (ENRNM)
DIAGNOSTIC DE PERFORMANCE ENERGETIQUE DPE INDIVIDUEL POUR MAISONS INDIVIDUELLES, APPARTEMENTS ET LOTS TERTIAIRES AFFECTES A DES IMMEUBLES A USAGE PRINCIPAL D'HABITATION, AINSI QUE LES ATTESTATIONS DE PRISE EN COMPTE DE LA REGLEMENTATION THERMIQUE.

ETAT DES LIEUX LOCATIFS
DIAGNOSTIC DE SECURITE PISCINE
CERTIFICAT DE DECENCE ET CERTIFICAT DE TRAVAUX DE REHABILITATION
DIAGNOSTIC POUR OBTENTION DE PRET A TAUX ZERO INFILTROMETRIE-MESURES DE PERMEABILITE DU BATIMENT ET DES RESEAUX AERAIQUES
THERMOGRAPHIE INFRAROUGE
DIAGNOSTIC RADON : UNIQUEMENT POUR MAISONS INDIVIDUELLES ET IMMEUBLES D'HABITATION, A L'EXCLUSION DES ERP.
DIAGNOSTIC DANS LE CADRE DE LA LOI SRU AVANT MISE EN COPROPRIETE
DIAGNOSTIC DECHETS DE CHANTIER - ARTICLES R 111-43 A R 111-49 DU CODE DE LA CONSTRUCTION ET DE L'HABITATION
DOCUMENT UNIQUE D'EVALUATION DES RISQUES COPROPRIETE - Articles L 230-2, III, R 230-1 DU CODE DU TRAVAIL
DIAGNOSTIC TECHNIQUE GLOBAL (DTG) POUR LES COPROPRIETES - LOI N° 2014-366 POUR L'ACCES AU LOGEMENT ET UN URBANISME RENOVE « ALUR », A L'EXCLUSION DE MISSIONS RELEVANT D'UN PROFESSIONNEL DE LA VENTE OU DE LA LOCATION DE BIENS IMMOBILIERS.
DIAGNOSTIC ACCESSIBILITE HANDICAPES
EXPERTISE EN VALEUR VENALE ET LOCATIVE (SOUS RESERVE D'OBTENTION DE FORMATION)
ETAT DESCRIPTIF DE DIVISION
CENTRE DE FORMATION
MESURES D'EMPOUSSIEREMENT AMIANTE AVEC STRATEGIE D'ECHANTILLONAGE
DIAGNOSTIC QUALITE DE L'AIR INTERIEUR
VERIFICATION PERIODIQUE ET INITIALE DES INSTALLATIONS ELECTRIQUES

PEFC 10-31-1489 / Certifié PEFC
N° 10000109 2008-202

La garantie Responsabilité civile professionnelle s'exerce à concurrence de 5.000.000 € par sinistre et par année d'assurance.
La présente attestation est valable du 1^{er} JANVIER 2019 au 31 DECEMBRE 2019 et ne peut engager l'assureur au-delà des limites et conditions du contrat auquel elle se réfère.
Ce contrat permet à l'assuré de satisfaire à l'obligation d'assurance de responsabilité civile professionnelle résultant des dispositions de l'article R271-2 du Code de la Construction et de l'Habitation (décret n° 2006-1114 du 5 septembre 2006 relatif aux diagnostics techniques immobiliers) pour l'établissement des documents visés à l'article L271-4 dudit Code.
L'assuré doit être titulaire d'une certification de compétence en cours de validité délivrée par un organisme accrédité dans le domaine de la construction ou employer des salariés ou être constituée de personnes physiques qui disposent de ladite certification de compétence en cours de validité pour l'établissement des documents visés aux articles L271-4 et L134-1 du code de la Construction et de l'Habitation.
A défaut la garantie n'est pas acquise.

Le présent document, établi par AXA, est valable jusqu'au 31 DECEMBRE 2019 sous réserve du paiement des cotisations. Il a pour objet d'attester l'existence d'un contrat. Il ne constitue toutefois pas une présomption d'application des garanties et ne peut engager AXA au-delà des clauses, conditions et limites du contrat auquel il se réfère. Les exceptions de garantie opposables au souscripteur le sont également aux bénéficiaires de l'indemnité (résiliation, nullité, règle proportionnelle, exclusions, déchéances, ...).

Toute adjonction autre que le cachet et la signature du représentant de la Société est réputée non écrite.

Fait à Pessac, le 26/11/2018
Pour la compagnie



CERTIFICAT DE COMPETENCES



Certificat de compétences Diagnostic Immobilier

N° CPDI 4129 Version 004

Je soussigné, Philippe TROYAUX, Directeur Général d'I.Cert, atteste que :

Monsieur JULIEN Mckael

Est certifié(a) selon le référentiel I.Cert dénommé CPE DI DR 01, dispositif de certification de personnes réalisant des diagnostics Immobiliers pour les missions suivantes :

Amiante sans mention	Amiante Sans Mention* Date d'effet : 01/01/2017 - Date d'expiration : 24/10/2021
DPE individuel	Diagnostic de performance énergétique sans mention : DPE individuel Date d'effet : 07/12/2016 - Date d'expiration : 06/12/2021
Electricité	Etat de l'installation intérieure électrique Date d'effet : 26/10/2016 - Date d'expiration : 25/10/2021
Gaz	Etat de l'installation intérieure gaz Date d'effet : 17/02/2017 - Date d'expiration : 16/02/2022
Plomb	Plomb : Constat du risque d'exposition au plomb Date d'effet : 23/12/2016 - Date d'expiration : 22/12/2021

En foi de quoi ce certificat est délivré, pour valoir et servir ce que de droit.
Edité à Saint-Grégoire, le 03/05/2017.



* Missions de repérage des matériaux et produits de la liste B et des matériaux et produits de la liste C et des matériaux et produits de la liste D de conservation des matériaux et produits de la liste B dans les bâtiments existants ou sous réserve de la mention.

Missions de repérage des matériaux et produits de la liste B et des matériaux et produits de la liste C et des matériaux et produits de la liste D de conservation des matériaux et produits de la liste A, dans des immeubles de hauteur inférieure ou égale à 20 mètres ou dans des bâtiments existants. Missions de repérage des matériaux et produits de la liste C. Les missions courtes à l'issue des travaux de travaux de construction.

Arrêté du 21 novembre 2008 modifié définissant les critères de certification des compétences des personnes physiques exerçant des missions de repérage de l'exposition au plomb, des diagnostics de risque d'inhalation par le plomb des personnes ou des constructions, après travaux en présence de plomb, et les critères de certification des organismes de certification - Arrêté du 25 juillet 2010 définissant les critères de certification des compétences des personnes physiques exerçant des missions de repérage, d'évaluation préliminaire de l'état de conservation des matériaux et produits mentionnés de l'annexe et d'inspection visuelle des bâtiments existants dans les immeubles bâtis et les critères de certification des organismes de certification - Arrêté du 23 octobre 2008 modifié définissant les critères de certification des compétences des personnes physiques réalisant l'état initial et la performance des bâtiments et les critères de certification des organismes de certification - Arrêté du 18 octobre 2008 modifié définissant les critères de certification des compétences des personnes physiques réalisant le diagnostic de performance énergétique ou l'évaluation de leur conformité de la réglementation thermique, et les critères de certification des organismes de certification - Arrêté du 3 août 2007 modifié définissant les critères de certification des compétences des personnes physiques réalisant l'état de conservation des matériaux et produits de la liste B et les critères de certification des organismes de certification - Arrêté du 8 juillet 2008 modifié définissant les critères de certification des compétences des personnes physiques réalisant l'état de conservation des matériaux et produits de la liste B et les critères de certification des organismes de certification



I.Cert
Institut de Certification

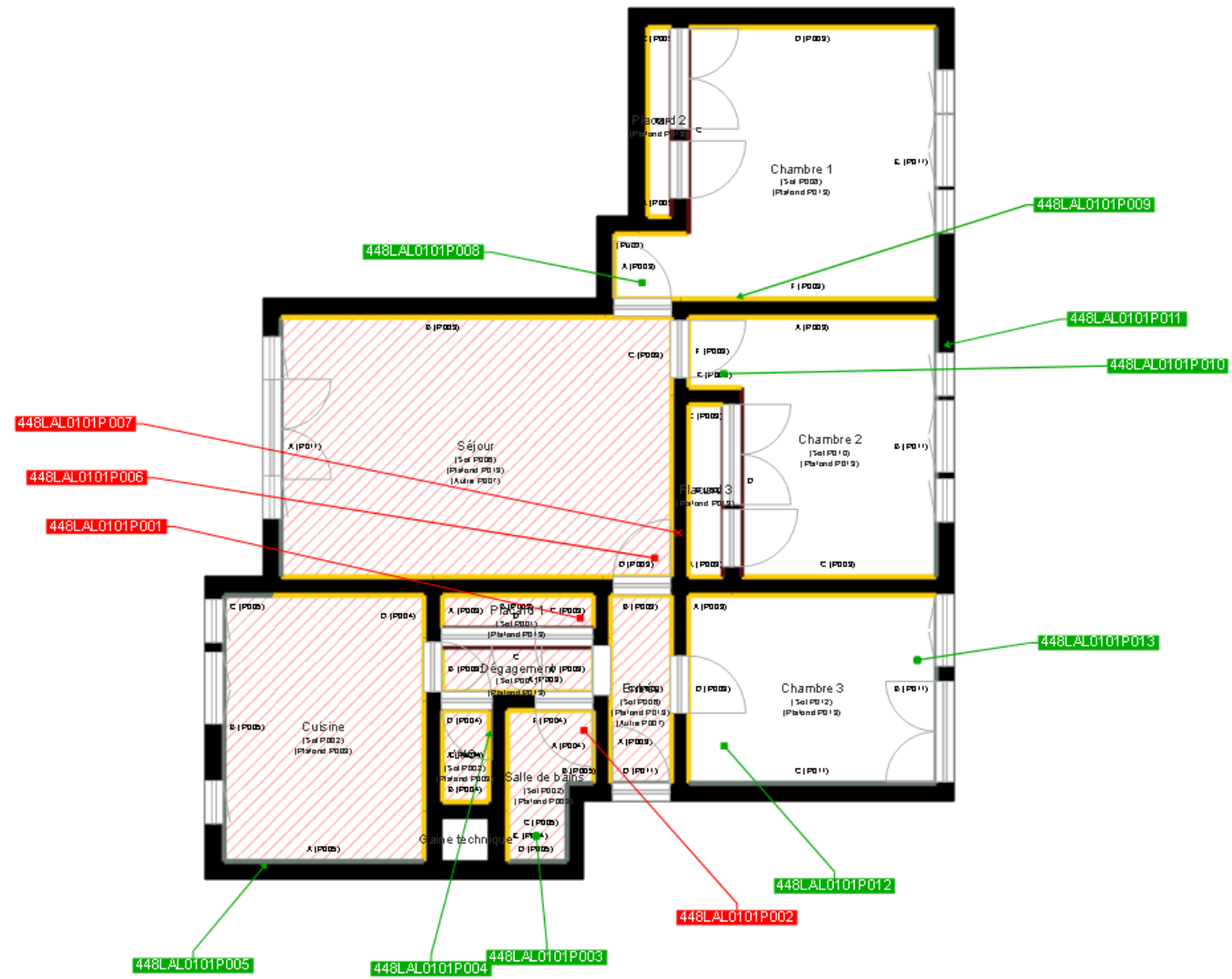
Certification de personnes
Diagnostic Immobilier
Portée disponible sur www.icert.fr

Parc EDONIA - Bâtiment G - Rue de la Terre Victoria - 35760 Saint-Grégoire



COFRAC
ACCREDITATION
N° 4402
LABORATOIRES
D'ESSAIS
ET DE RESSOURCES
HUMANES EN I.CERT

CPE DI DR 11 rev12



	Cloisons Plaques de plâtre
	Murs Bois
	Murs Brique
	Murs périphériques / Plaques de plâtre
	Murs carreaux de plâtre
	Murs Béton / Enduit
	Murs porteurs et/ou mur de refend / Plaques de plâtre
	Murs périphériques / Doublage (plaque de plâtre + isolant)
	Torchis
	Murs Brique / Enduit
	Murs Brique plâtrière
	Murs Pierre
	Murs Machefer

	Murs amiantés
	■ Prélèvements de sol amianté
	■ Prélèvements de sol non amiantés
	● Prélèvements de plafond amiantés
	● Prélèvements de plafond non amiantés
	→ Prélèvements de mur amiantés
	→ Prélèvements de mur non amiantés
	X Autres types de prélèvements amiantés
	X Autres types de prélèvements non amiantés
	/// Sols amiantés
	/// Plafonds amiantés
	⊗ Sols et plafonds amiantés
	⊕ Conduits amiantés
	⊕ Conduits non amiantés